

MASA MADRE

CIA CAÍ

FICHA TÉCNICA

COORDINACIÓN TÉCNICA:

Mateo Martínez
tomateorito@gmail.com
+34 654253820

DISTRIBUCIÓN:

Laura Spacchetti
lauraspacchetti@gmail.com
+34 600804245

CONTRATACIÓN:

Elia Pérez
info@ciacai.com
+34 619212433

ESCENARIO

Ancho: 9 metros.
Profundidad: 8 metros.
Altura: 8 metros hasta el anclaje de aéreos.
Suelo: Liso, recto y diáfano.
Cámara negra italiana.
Boca de 5 metros mínimo de altura.

**(Ideal) Opción de adaptación. Consulte con la compañía*

RIGGING AÉREO

Puntos de anclaje en el peine del teatro de los cuales se suspende un truss horizontal (de la compañía) a 6-8 metros de suelo. Necesario templar el truss con cuatro puntos de anclajes en los laterales del teatro (suelo, pared, barandilla o similar)

**(Ideal) Opción de adaptación. Consulte con la compañía*

TIEMPOS MONTAJE Y DESMONTAJE

Montaje: 8 horas
Desmontaje: 2 horas
Personal necesario para montaje: 4 técnicos (2 luces, 1 sonido y 1 maquinaria)
Personal necesario para la función: 1 técnico.
Personal necesario para desmontaje: 2 técnicos.

ILUMINACIÓN Y SONIDO

56 canales de dimmer.
Mesa HydraLT (o similar).
8 calles.
5 varas de luces en caja escénica y 1 en frontal.
Mesa de sonido de 2 canales (conectar ordenador CIA).
PA de la potencia necesaria para el espacio.
2 monitores (uno en hombro derecho y otro hombro izquierdo en boca de escenario)

Aparatos Iluminación:
-10 PC 1 kv
-12 PC 2 kv
-25 recortes etc 25/50º (o similar)
-6 recortes etc 15/30º (o similar)
-28 PAR con lámpara de 5
-7 PAR con lámpara de 2

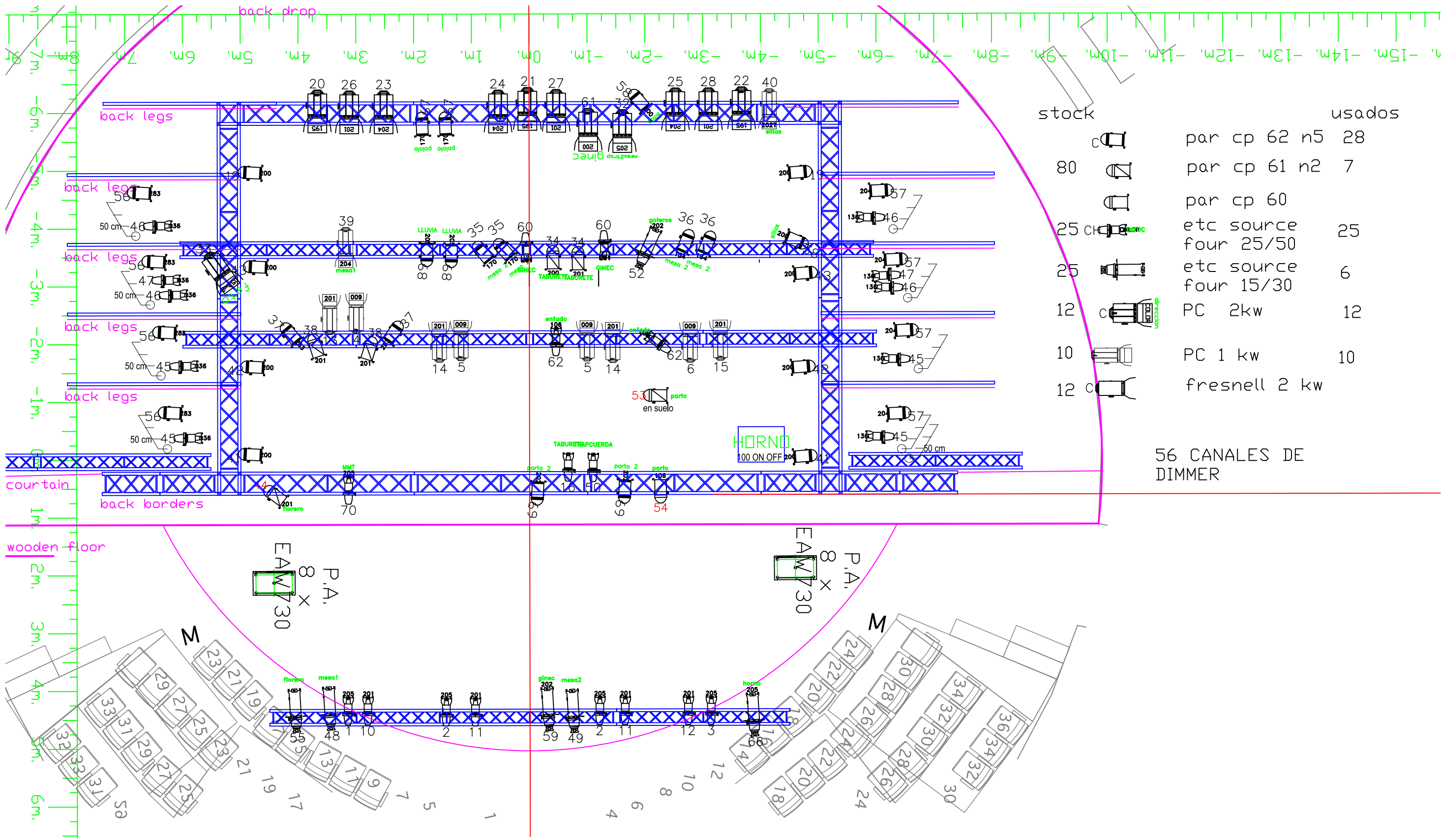
PLANO ILUMINACIÓN (Anexo)

**(Ideal) Opción de adaptación. Consulte con la compañía*

LOGÍSTICA

Número de personas en gira: 4.
Transporte: furgoneta con kilometraje desde Tarragona.
Alojamiento: para 4 personas.





stock	usados
80	par cp 62 n5 28
25	par cp 61 n2 7
25	par cp 60
25	etc source four 25/50 25
25	etc source four 15/30 6
12	PC 2kw 12
10	PC 1 kw 10
12	fresnell 2 kw

56 CANALES DE DIMMER