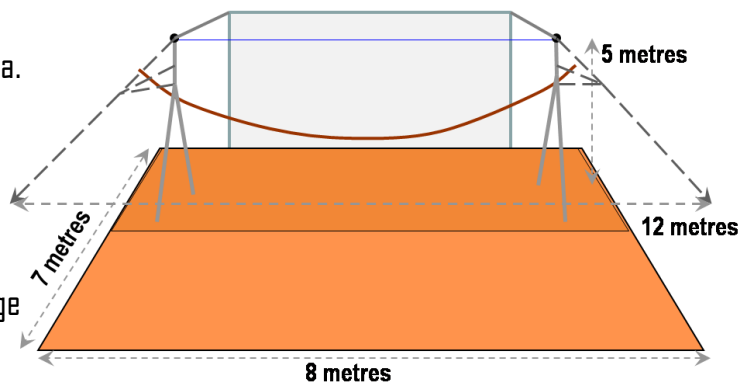


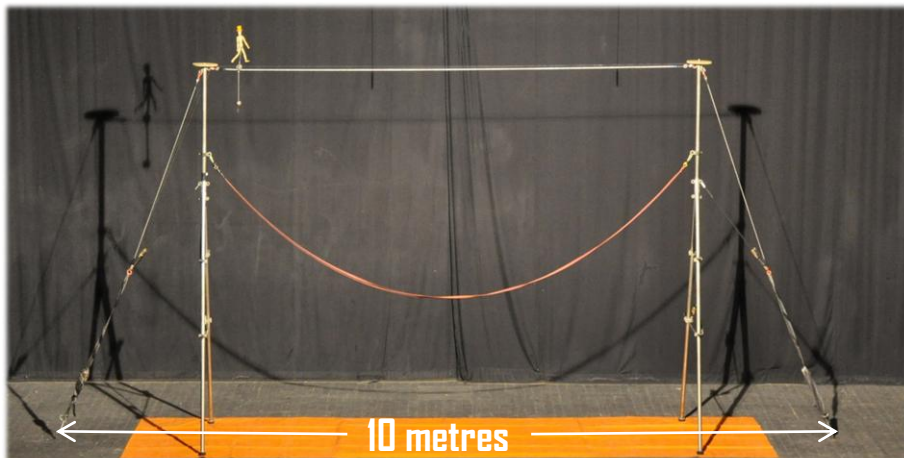
Necessitats tècniques

Resum global

- Espai escènic de 8x7 metres, i 5 d'alçada. (Amplada tècnica aprox. 12m)
- Dos punt d'ancoratge de mínim 500 kg.
- Un punt de corrent al espai d'actuació.
- Terra pla, llis i dur. Accés a la zona de muntatge amb furgoneta per a càrrega i descàrrega.



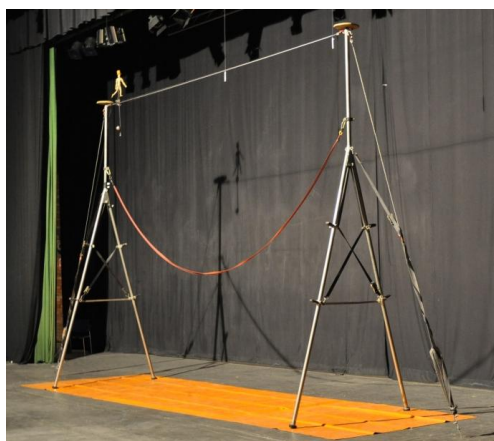
- **IMPRESCINDIBLE: 2 punts de fixació** per a l'estructura de funàmbul, separats entre ells **10 metres** mínim, o **16 metres** màxim. La millor opció i més habitual és usar les estructures o columnes del teatre (ponts lateral, baranes o altres...). Aquests, han d'estar situats el més **a prop del terra** possible.



- En el seu defecte, amb permís per foradar el terra o paret per instal·lar dinàbols d'expansió de 14mm. Instal·lem dues platines per cada costat amb dos tacs cadascuna.



- Com a últim recurs demanem contrapesos de mínim 500 kg. Poden servir blocs de ciment, barrils d'aigua o altres elements que pugui disposar el teatre.



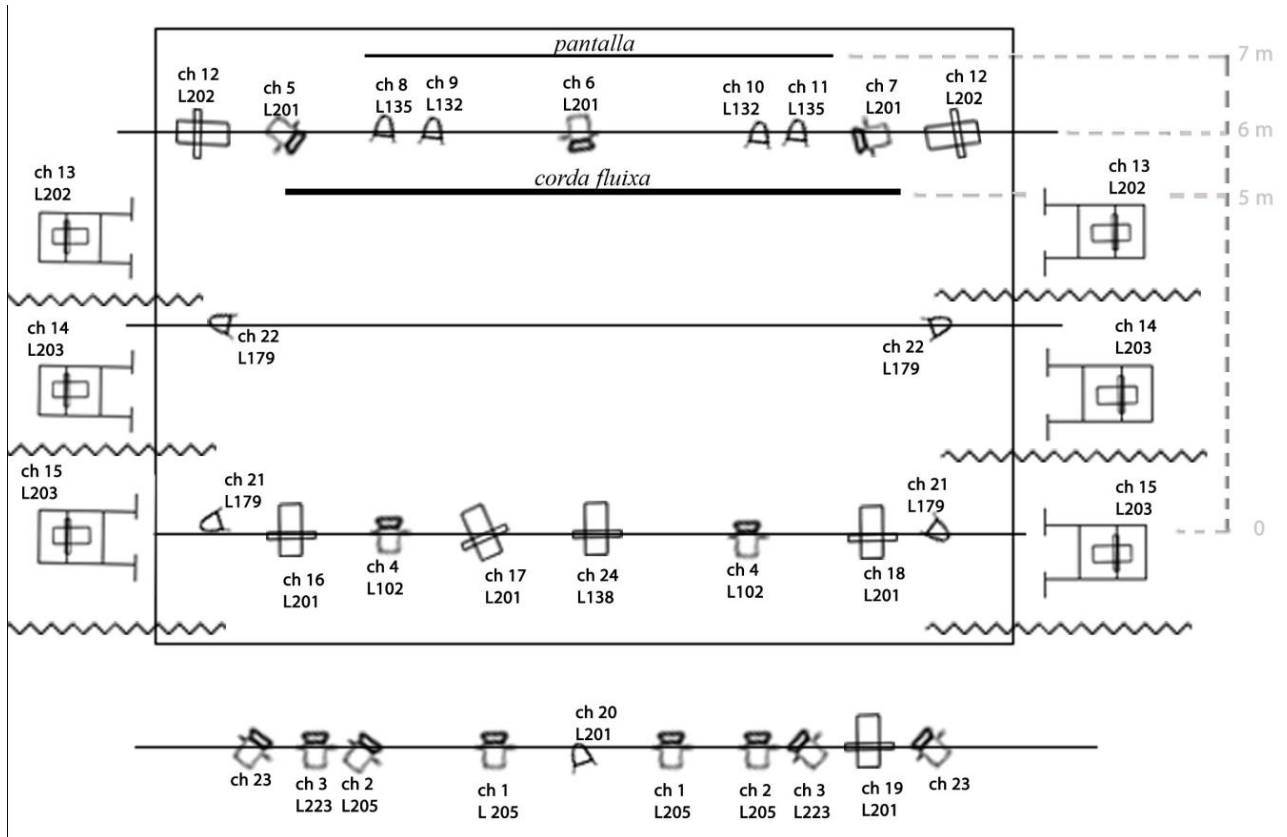
- Arribarem 5 hores abans de l'actuació
- L'organització assegurarà les distàncies de seguretat al voltant de l'estructura. No hi haurà públic com a mínim a 5 metres d'ella. Es tindrà especial atenció en el moment del muntatge.

La companyia aportarà tot el material necessari per instal·lar l'estructura de funàmbul. Martell elèctric per perforar, material de subjecció (platines, tacs d'expansió, eslingues...). Exceptuant els contrapesos.

So i Llum

- **Punt de corrent** a l'espai escènic de 220V. L'organització es fa càrrec de la potència de llum necessària. (exceptuant la il·luminació, la companyia no sobrepasarà els 3.000W)
- **So en cas de teatre:** Monitoratge a l'escenari, taula de so, 6 preses de senyal per enviar a taula.
- **So en cas de carrer:** 2 caixes auto- amplificades de mínim 500w cadascuna.
- Un tècnic responsable de l'espai, durant tota l'estada de la companyia.
- **Material d'il·luminació:** 13 retalls 575 etc o similars, 9 PARS làmpara nº5, 13 PC amb viseres i portafiltres.

Disseny d'il·luminació l'espectacle:



Que pot aportar la organització? (Opcional)

- Ciclograma: Les mides òptimes son de 6x4,5m i les mínimes de 4x3m.
- Projector de mínim 3.500 lúmens.
- Piano acústic. En aquest cas, microfonia per amplificar.
- Un tècnic de so per fer les proves de so i reforç durant l'actuació.
- Cablejat de so divers per facilitar la connexió al teatre . Els nostres equips surten en RCA i Jack.
- Aparcament per a dos vehicles.
- Taula d' aproximadament 1,2 x 0,6m. 4 Cadires
- Les dietes per companyia del dia d'actuació.