

Fitxa Tècnica FilObal

Contactes:	L'equip - 4 persones
Responsable tècnic: Aleix Ramisa 655085230 // circimax@gmail.com	3 artistes
Administració : Biel Rosselló solfasirc@gmail.com	1 tècnic

Personal tècnic de l'organització :

A l'arribada de la companyia, necessitem un tècnic qualificat en so i llum, que coneixi els equips tècnics de la sala per poder rebre l'espectacle.

Accès/Parking :

Agraïrem que ens faciliteu el mapa i l'adreça del lloc d'actuació així com dues places de parking pels vehicles que estan en gira.

Característiques de l'escenari :

L'espectacle està creat per ser vist en frontal, l'obertura màxima possible per assegurar una visió correcta és de 120° màxim.

L'escenari ha d'estar el més aprop possible del terra. L'ideal és un sol de dansa fosc, llis, homogeni i dur. Les mides de l'escenari son de 9m d'amplada mínim (12m òptim), 5m de fondària mínim (8m òptim) i 4.5m d'alçada mínim (5m òptim).

Si no compleix aquestes característiques, no dubeteu a posar-vos en contacte amb la cia per trobar solucions.

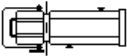



L'espectacle necessita 300kg de pes per a l'esctructura de funàmbul, en peces d'entre 10 i 30 kg. No-saltres podem aportar aquests pes, pero us agraïrem si els podeu facilitar per tal d'estalviar vehicle i esquena ;-). També podem aprofitar els punts d'aclatge existens a la sala o picar el terra si actuem en carpa. Gràcies per informar a la companyia al respecte per optimitzar estructures.

So : Necesitem un equip de so professional adaptat a la capacitat de la sala, amb dos retorns a l'escenari. La taula de mesclades ha de tindre com a mínim 4 entrades. (veu, guitarra, bateria electrònica i ordinador). L'ordinador estarà al control, l'ideal és tindre una DI per evitar sorolls paràsits.

En total necessitem tres envios al escenari: dos envios de so per guitarra i micro (costat dret del escenari vista públic) + un envio de so al centre radera de l'escenari (bateria electrònica) + punt de corrent 16A separat de la fase de llums.

Llums : Si teniu dificultats a l'implantació de les llums, no dubteu a contactar al tècnic : Aleix 655085230 / circimax@gmail.com

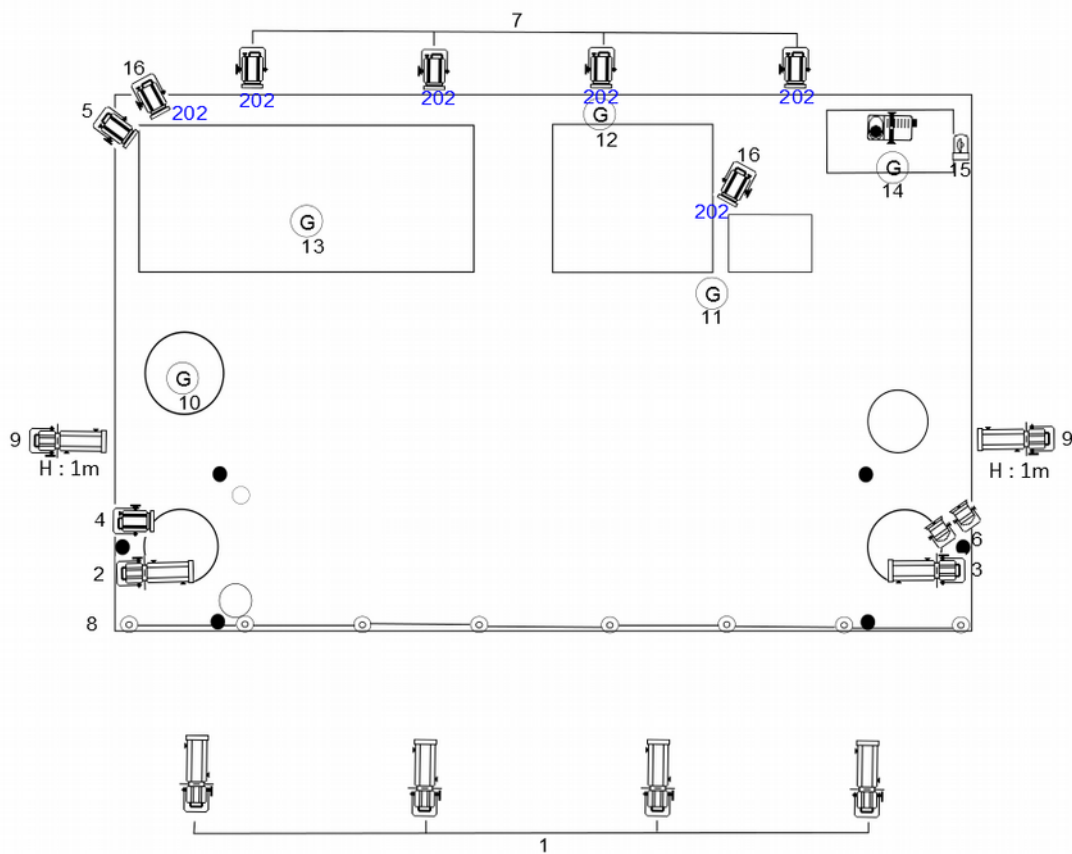
Necesitem un mínim de 16 canals i 8 filtres LEE 202

8 Retalls 1kW	
8 PC 1kW	
2 Molflet (aporta la cia)	
5 Làmpares (aporta la cia)	

Abans de l'arribada de la companyia, el material de llums haurà d'estar instal·lat i cablejat segons el pla d'implantació facilitat en aquesta fitxa tècnica. Tindrem dues hores per enfocar i preparar les memòries.

Si utilitzem el material de la cia, haurem de preveure una connexió P17 32A i dos peus de llums per posar els focus frontals ("1" en l'esquema). També necessitarem un tècnic de reforç per tota la instal·lació de llums. En aquest cas l'instal·lació serà de 4 hores.

Implantació llums



Nota : els números son els circuits(excepte el 202 que indica el tipus de filtre LEE)

Temps de muntatge total de 5 hores (preveure una hora i un tècnic extra, si la implantació no està feta). Temps de desmuntatge 2 hores.

Vestuaris: Agraïm un espai agradable per poder preparar-nos per l'actuació, amb mirall, aigua per higiene i begudes fresques.

Dormir i menjar: Atès a l'origen de les companyies, demanem que la organització prevegui 4 habitacions individuals (o dues dobles) i un àpat calent pels 4 membres (Hi ha un membre vegetarià, gràcies per respectar al seva dieta). Agraïm les especialitats locals i bio !

Tot això son les nostres condicions ideals ! Si no podeu respectar-les, no patiu ! Contacteu-nos per trobar les solucions oportunes ;-)

A Barcelona

el .../.../.....