

Hier arrive bientôt

FICHE TECHNIQUE

Atonita Cie



Artistique :
Georgina VILA BRUCH
gvbruch@hotmail.es – 06.50.94.66.21

Régie :
Flora CARIVEN
cariven.flora@bbox.fr - 06.11.23.09.13
OU
Coralie TROUSSELLE
coralietrouselle@gmail.com – 06.63.00.30.06

PLATEAU

Scène

- ouverture mur à mur : 10 mètres
- ouverture au cadre : 8 mètres
- profondeur : 6 mètres du cadre au rideau de fond (hors proscenium)
- hauteur sous perches : 6 mètres
- pendrillonage à l'italienne
- sol noir (tapis de danse si parquet couleur bois)

Décor

Le décor se compose d'accessoires :

- 1 table
- 2 chaises
- 1 frigo
- 1 tapis
- 2 téléphones

Loges

- 1 loge pour 1 personne équipée de miroirs, lavabos et toilettes.
- 1 portant + cintres pour les costumes
- 1 fer à repasser + table à repasser

LUMIÈRE

Le plan de feux devra être monté, câblé et en état de marche à l'arrivée de l'équipe technique.

Projecteurs/Matériel

- 5 PC 1kw lentilles martelées
 - 3 PC 500w
 - 13 PAR 64 cp62
 - 2 découpes 1Kw ou 650w
 - 2 cycliodes ou équivalent pour l'éclairage public
- Tous les projecteurs doivent être équipés d'une élingue de sécurité et de porte-filtre
- 1 pied 1m60m, à cour

Merci de prévoir du gaffeur alu noir pour les réglages.

Puissance/lignes sol

- 20 circuits 2kw (éclairage public compris)
- 1 ligne au sol à cour

Régie

- La régie lumière se fait depuis la console fournie par le lieu d'accueil. Merci de prévoir une lampe de régie ainsi qu'un direct avec une multiprise.
- l'éclairage salle doit être graduable et doit pouvoir se commander de la régie.

La régie doit être située au centre, ni derrière une vitre, ni dans une pièce séparée.

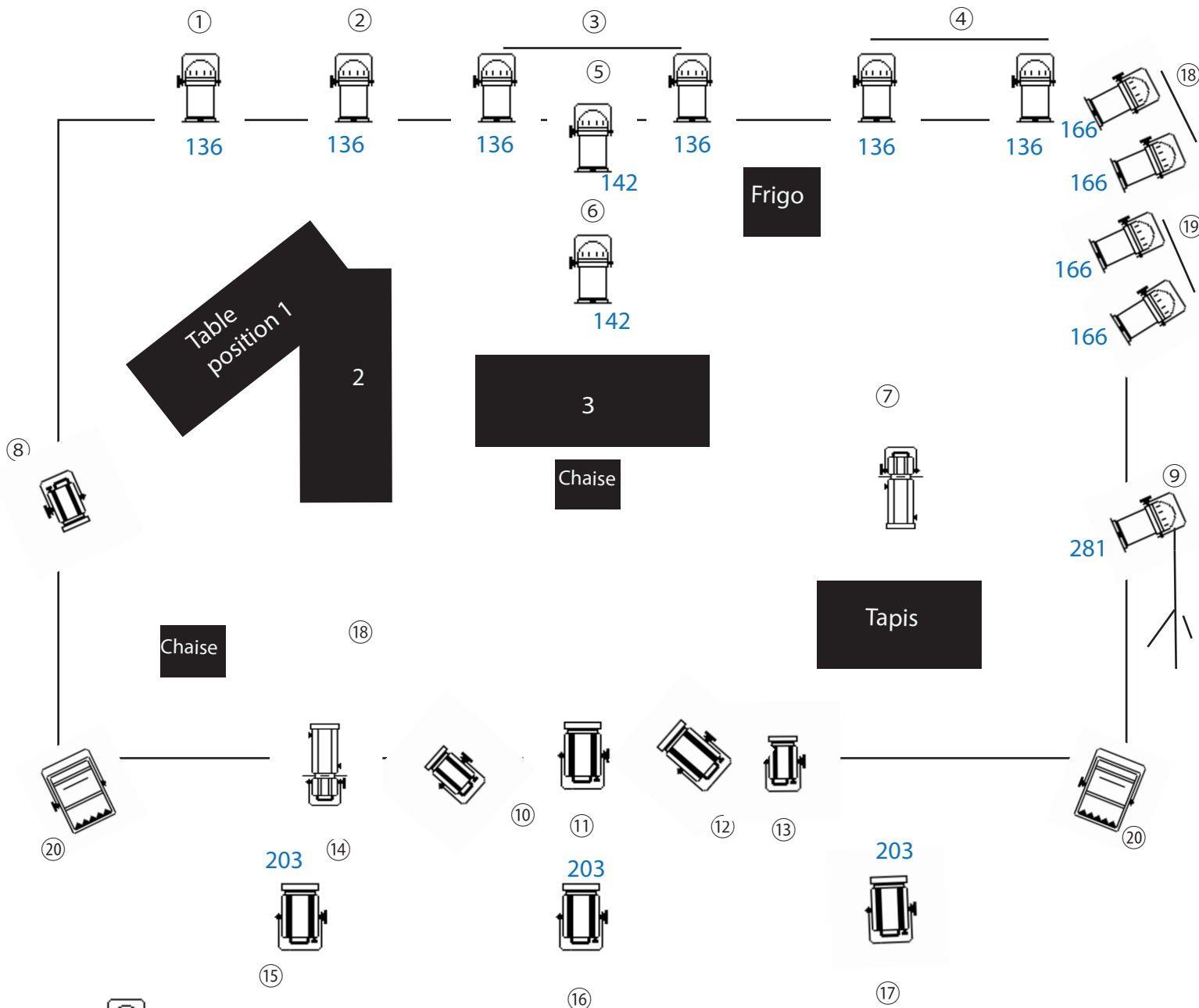
Gélatines






	L203
PC 1Kw	3

	L136	L142	L166	L281
PAR 64	6	2	4	1

PLAN DE FEU - 20 circuits 2Kw

Hier arrive bientôt - Atonita



-  PAR64 CP62 (x13)
(+ 6x 136, 4x 166, 2x 142, 1x 281)
-  PC 1Kw (x5)
Lentille martelée
(+ 3x 203)
-  PC 500W (x3)
-  Découpe 650w
ou 1Kw (x2)
-  Cyclode (x2)

- ① ② ③ ④ CONTREs
- ⑤ CONTRE Chaise
- ⑥ DOUCHE Nappe
- ⑦ DOUCHE Tapis
- ⑧ CONTRE Spécial
- ⑨ PORTE Brazil
- ⑩ FACE Spécial
- ⑪ FACE Chaise
- ⑫ FACE Suicide
- ⑬ FRIGO
- ⑭ KISS
- ⑮ ⑯ ⑰ FACEs
- ⑱ FINAL
- ⑳ PUBLIC

SON

Diffusion

Merci de fournir un système de qualité professionnelle étant exempt de tout bruit de fond.

Régie

Elle devra être située dans l'axe de la scène, à une distance raisonnable (ni trop proche, ni en fond de salle), en dehors des éventuelles zones sous balcon, et en aucun cas dans un local fermé ou vitré.

Merci de prévoir un espace suffisant en régie et une multiprise (sur l'alimentation son).

La console son doit être placée à droite de la régie lumière. Le son est envoyé d'un ordinateur ou d'un Ipad. Merci de prévoir un mini-jack stéréo assez long.

Retours

Nous avons besoin de 2 retours identiques sur 2 circuits d'égalisation et d'amplification.

Ils seront installés sur pieds en stéréo en fond de scène, derrière le fond noir.

La diffusion de tous les morceaux de la bande son se fait dans les retours uniquement.

Merci de prévoir un contrôle de niveau des seuls retours.

PLANNING

Planning

Le plan de feu devra être monté, gélatiné et en état de marche ; le système son et les retours installés et calés à l'arrivée de la compagnie.

Arrivée et planning à définir ensemble suivant les conditions d'accueil et de transport.
Toutefois, planning type :

-J:

		Équipe accueil	Équipe compagnie
9h - 13h	Déchargement Montage décor Réglages lumière	1 régisseur lumière 1 régisseur son	1 régisseur 1 artiste
13h -14h	REPAS		2 végétariens
14h – 18h	Filage technique	1 régisseur salle	1 régisseur 1 artiste
18h – 19h	REPAS		2 végétariens
19h	Nettoyage plateau	1 régisseur salle	1 régisseur 1 artiste
19h30	Mise Check Échauffement		1 régisseur 1 artiste
20h30	Représentation	1 régisseur lumière 1 régisseur son	
21h30 - 22h30	Démontage Chargement	1 régisseur lumière 1 régisseur son	1 régisseur 1 artiste

Catering

Prévoir 2 personnes par repas, les deux étant végétariennes.

Café et thé dans les loges sont les bienvenus ! Le chocolat aussi !

La fiche technique fait partie intégrante du contrat et doit être respectée. Pour toute modification ou question, merci de nous contacter.