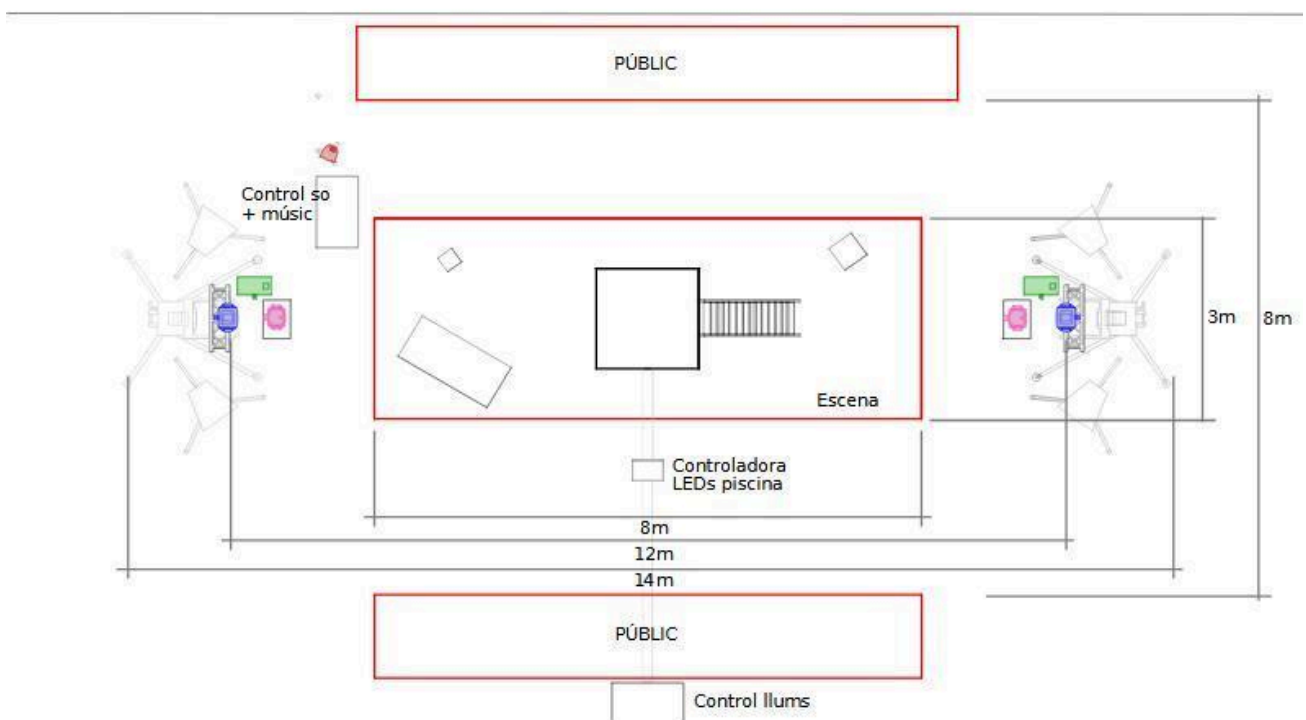
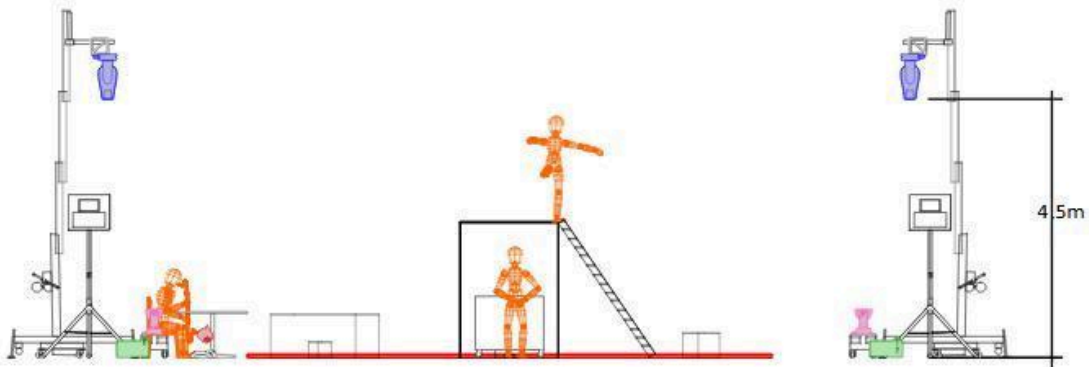


La Veu Submergida

Maria Palma cia.

Duració: 45 minuts aprox.

Públic: a partir de 8 anys



TÈCNICA

LLUMS

- **2 SPOT** CMY o RGB i cutxilles automàtiques
(Models de referència: INFINITY FURION S601, ELATION FUZE PROFILE)
- **2 WASH** ALEDA K10 B-EYE o mateixa gama
- 2 par led RGBW
- 2 TOUR HAZER II (1 en cas d'interior)
- En cas d'**exterior** (veieu plànol):
 - 2 torres Genie amb forquilla
 - 2 trams de truss d'1m
 - Passa cables des del control de llums fins a l'escena
 - Taula/flightcase i cadira per al control de llums situat davant la peixera, entre el públic
 - Carpa o para-sol per les proves

APORTAT PER LA CIA:

*Taula pròpia amb 2 universos (Chamsys)
Sistema propi de llums led integrat a la peixera*

ÀUDIO

- **4x Altaveus** (estèreo duplicat) de rang complet o amb subwoofer
- 1x Taula de so
- 2x DI (si necessari)
- 2x cables d'àudio de la DI a la taula de so de l'organització (longitud en funció de l'espai)
- 1x cable cànon XLR femella > XLR mascle de 2 metres
- 1x cable cànon XLR femella > XLR mascle de 5 metres
- 2x peus de micro
- 1x Taula negra o taula amb tela negra
- 1x Cadira o tamboret bateria
- 1x Regleta amb 4 endolls

APORTAT PER LA CIA:

*1x MacBook Pro 15-inch 2018 2,6 GHz Intel Core i7 32 GB RAM
1x AKAI LPD8 MIDI Controller
1x Universal Audio Apollo x4
1x Ambient ASF-2 MKII Hydrophone
1x Sennheiser e840
1x RODE NTG-4+
1x Lectrosonics DBSMD/E01-A1B1
1x Lectrosonics WM
1x Countryman B3
Sortida Stereo Output: 1/4" TRS Balanced (100 Ω)*

ESPAI

DIMENSIONS

- Espai necessari: 12 x 14 x 4,5 m (veieu plànol pàg. 1)
- Superfície plana, llisa, compacta i uniforme que pugui suportar esquitxades d'aigua (no herba, grava, terra amb irregularitats...). *Enviar sempre fotografia a la companyia.*
- Superfície amb capacitat de càrrega de 6000kg per 2.25m² (aprox 0,26kgxcm²)
- En cas d'exterior, sense il·luminació exterior (fanals).
- Tarima reforçada de 10 x 5 m en cas de terra irregular (exterior).

APORTAT PER LA CIA

Linoleum negre 8x3m

Peixera de metacrilat, escenografia

ACCÉS I CÀRREGA

- Possibilitat d'accés de l'escenografia (imprescindible): 1,8m amplada 2,3m d'alçada, en cas d'accés rectilini.
- En cas d'accés amb corba, plànols per identificar si és possible la maniobra.
- **Aparcament per dues furgonetes i un remolc.**

CÀRREGA/DESCÀRREGA

Toro mecànic per moure la peixera. (possibilitat de transpalet)

PÚBLIC

Disposició bifrontal. A banda i banda, ubicat en **grades** o similars per millor visibilitat.

BACKSTAGE

- Durant l'espectacle, l'intendent utilitza la tècnica de l'apnea, que requereix d'una preparació meditativa durant els 30 minuts previs a l'inici de l'actuació. Per això, demanem un espai de preparació el més recollit i silencios possible i pròxim al lloc d'actuació.
- Penjador tipus burra amb penjadors per poder assecat la roba feta servir durant l'espectacle
- Mirall
- Lavabo
- Aigua i fruita per tot l'equip des de l'arribada fins que marxi la companyia
- Pal de fregar i galleda
- Mopa gran o escombria i recollidor

HORARIS

Dia 1

- Arribada companyia
- Visita de l'espai
- Premuntatge

Dia de funció

- **Matí (4h) Personal de l'organització: 1 persona de regidoria, 1 de llums 1 de so**
 - Descàrrega
 - Muntatge de l'escenografia
 - Muntatge de llums
 - Muntatge de so
 - Emplenat de la peixera
- **Tarda (3h) Personal de l'organització. 1 persona de regidoria**
 - Proves tècniques
 - Escalfament

Funció

Desmuntatge (4h) Personal de l'organització: 1 persona de regidoria, 1 persona de càrrega.

ESCENOGRAFIA

- **Capacitat:** 4.950 litres.
- **Temps d'emplenat:**
 - camió cisterna: 5 minuts
 - mànega de jardí, pressió urbana: 6 hores
- **Escalfament:** mitjançant 3 resistències de 3000W monofàsic. Important diferencials independents per les proves tècniques.

Altres detalls:

- Parets de metacrilat de 4 cm de gruix encolades amb reforços de cargols d'acer inoxidable, perfil interior i cantonades exteriors a la base
- Base de metall amb reforços a la part baixa
- Mesures: 1,50 m² x 2,40 m d'alçada
- Pes buida: 890 kg
- Pes plena d'aigua: 5.840 kg