

# N U S

Cèlia Marcé Oller

TÉCNICA

FICHA

**Dirección artística e interpretación**

Cèlia Marcé Oller

**Acompañamiento artístico**

Pau Portabella y Gina Vila

**Diseño de iluminación**

Gabriela Bianchi

**Espacio sonoro**

Bru Ferri

**Confección de máscara**

Marta Lopez

**Regiduría**

Gerard Roca

**Producción ejecutiva**

Anna Castillo

# SALA Y ESPACIO ESCÉNICO

## DIMENSIONES

	MÍNIMO	IDEAL
Ancho muro a muro	6m	8m
Profundidad	7m	8m
Altura barras y punto	6m	7m/8m

## CONFIGURACIÓN

La disposición del público para este espectáculo es frontal.

## CÁMARA NEGRA

Cámara negra a la italiana, telón de foro negro, cuatro juegos de patas.

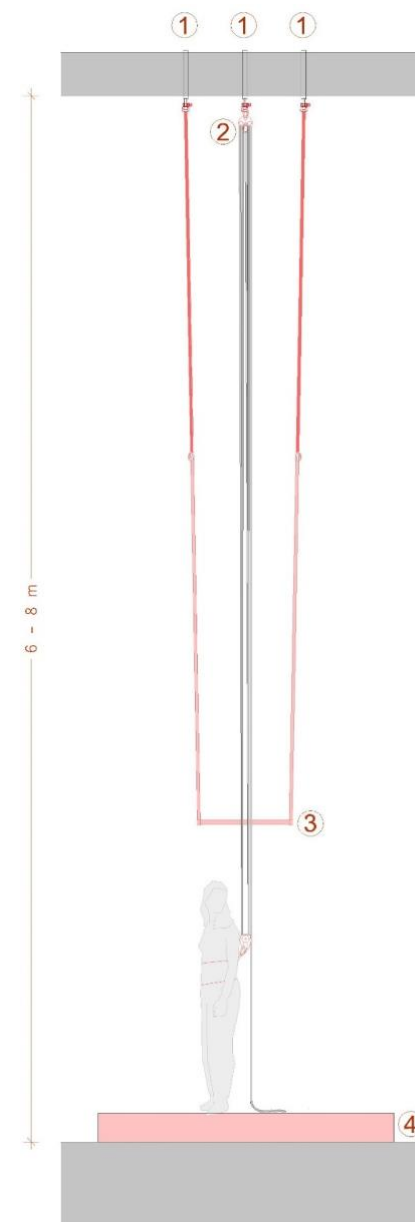
## RIGGING (ver en imagen)

1. 3 Puntos de suspensión aérea cada anclaje con límite de carga de trabajo (WLL) de 750kg/daN. Altura mínima 6m / ideal 8m.
2. Polipasto
3. Trapecio fijo
4. Colchón

## LINÓLEO (Aportado por el teatro)

**Linóleo negro mate** de 8m x 8m sobre suelo negro (linóleo negro, madera, o tarima rosco).

\*Adaptación a mínimos: Linóleo 6m x 7m.



## COMPAÑÍA

3 personas en gira (Una intérprete, dos técnicxs).

# ESCENOGRAFÍA

La escenografía consta de un trapecio y sistema de arnés acrobático con cuerda y dos sillas.

### MATERIAL APORTADO POR EL TEATRO

- Linóleo negro mate.
  - Colchón negro adecuado para aéreos.
- Medidas mínimas 0,4 x 2,40 x 2m.

### MATERIAL APORTADO POR LA COMPAÑÍA

- Trapecio
- Cuerda para arnés y arnés.
- Material de suspensión: Eslingas y mosquetones.

# OTROS REQUERIMIENTOS

### EQUIPO TÉCNICO

- 1 técnicx de iluminación de la compañía.
- 1 técnicx en escena de la compañía.
- 2 técnicxs del teatro (sonido e iluminación).

### CARGA Y DESCARGA

Se requiere acceso directo desde el exterior al escenario o, en su defecto, acceso que no implique escaleras o cambios de nivel.

### CAMERINO

Uno para dos personas con baños cercanos y espejo.

### CÁTERING

### BOTELLAS DE AGUA

### CALENTAMIENTO

Se necesitará el espacio escénico libre y a disposición de la compañía al menos una hora antes de la apertura de puertas al público.

# SONIDO

## SISTEMA P.A

- 1 PA L y R

## MONITORES

- 2 Monitores

## MICROFONÍA

- 2 micrófonos de ambiente

## ENTRADAS MESA

- 1 Entrada estéreo para conectar ordenador.
- 2 Entradas para micrófonos.

## SALIDAS MESA

- 1 P.A L
- 1 P.A R
- 2 Monitores

# ILUMINACIÓN

Se utilizará el material propio de la sala.

## ESTRUCTURAS

- 8 calles de danza  
(Altura: 1m)
- 6 peanas

## PROYECTORES

- 21 PC 1kW
- 19 RECORTE ZOOM 25º/50º (o junior)
- 6 RECORTE ZOOM 2Kw
- 6 PAR 64 CP62 (5)
- 2 ASIMÉTRICOS

## ACCESORIOS

Cada proyector debe contar con todos sus accesorios:  
Eslingas de seguridad, viseras, porta filtro, garras.

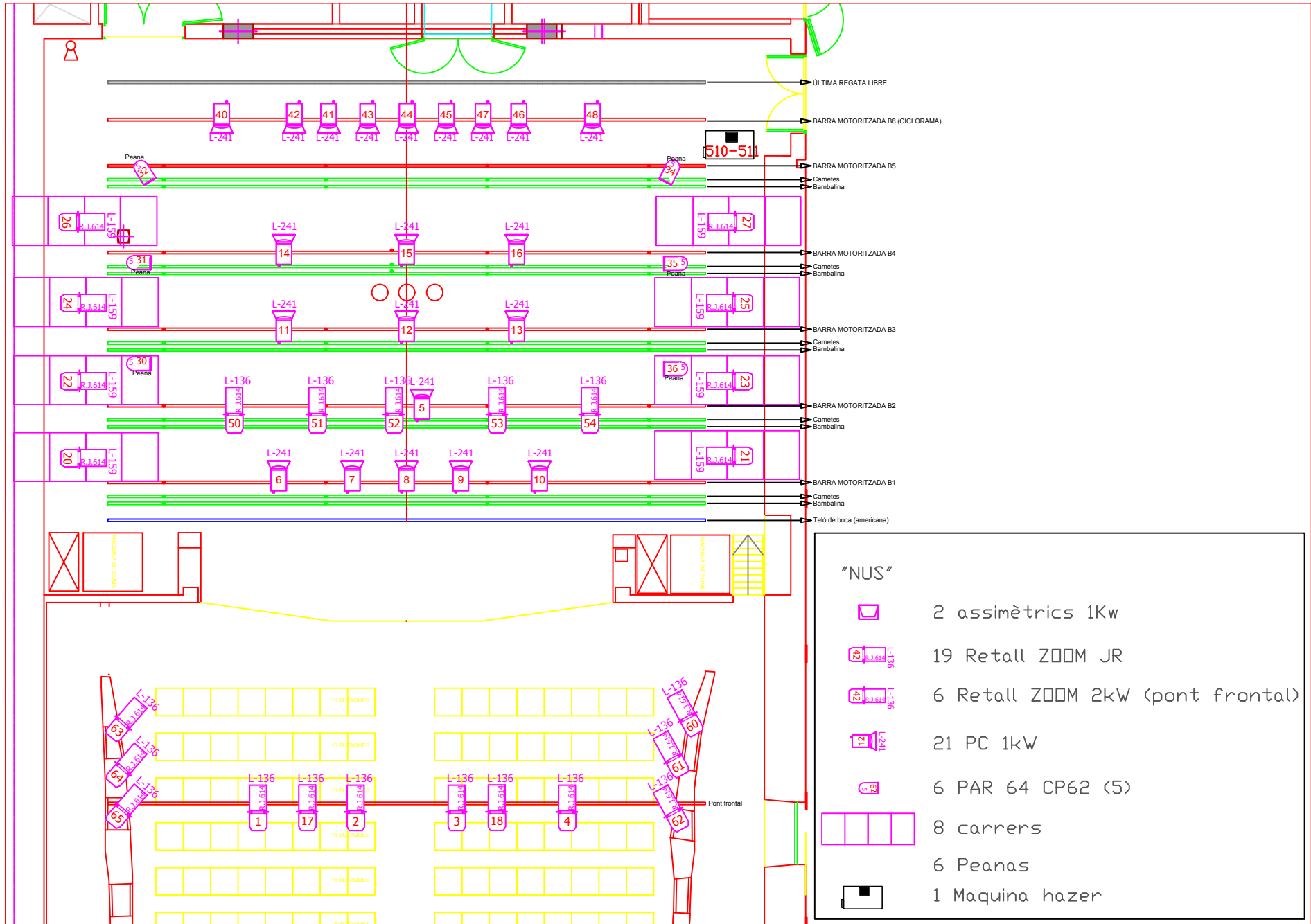
## CONTROL Y REGULACIÓN









DIMMERS: 54 X 2kW

\*Luz de público regulable.

## BARRAS

Las barras descritas en el plano deben estar electrificadas o con posibilidad de hacerlo. Mínimo 6 líneas por barra.



- "NUS"
-  2 assimètrics 1Kw
  -  19 Retall ZOOM JR
  -  6 Retall ZOOM 2kW (pont frontal)
  -  21 PC 1kW
  -  6 PAR 64 CP62 (5)
  -  8 carrers
  -  6 Peanas
  -  1 Maquina hazer

# PLANNING

30min	Descarga de la escenografía y material
5h	<b>Montaje</b> Linóleo, Iluminación, sonido, trapecio y arnés.
2h	Enfoques
1h	Retoques de memorias, equalización y volúmenes.
45min	Función
1h	Desmontaje

## **CONTACTO**

### **Gabriela Bianchi Flores**

+34 631 697 993

[gabriela.isidora.b@gmail.com](mailto:gabriela.isidora.b@gmail.com)

### **Cèlia Marcé Oller**

+34 678 247 183

[celiamarceoller@gmail.com](mailto:celiamarceoller@gmail.com)