

CIRCOGRAFÍA DE UNA TRAVESTI



Público

- Dispuesto de forma semicircular o vista frontal.
- Para todos los públicos.

Espacio escénico

- Óptimo 8m x 8m (mínimo 6m x 6m).
- Para públicos grandes, mejor con gradas o un escenario elevado.
- Sala o calle en oscuridad (para proyecciones y sombras).
- Suelo nivelado, sin irregularidades para rueda Cyr.
- Si el suelo tiene irregularidades es necesario linóleo.
- Si es al aire libre:
 - con humedad se necesita que se seque justo antes del show. En caso de que la humedad del suelo persista no se podrá realizar.
 - En calle necesidad de vigilancia en el escenario desde pruebas hasta desmontaje.

Montaje: 1-5 hrs depende del espacio

Óptimo - el lugar tiene todo preinstalado -

- 1 hr: la cia. monta la escenografía

Mínimo - la cia. monta todo con 4 ayudantes -

- hasta 5 hrs: linóleo, pantalla, proyector, sonido, escenografía, el mínimo de luces

Después del montaje: 3,5 hrs

- 2 hrs: pruebas técnicas de video y luces
- 30 min: pruebas de sonido
- 1 hr: maquillaje, vestuarios y calentamiento

Desmontaje: 1-4 hrs depende del espacio

- 1 hr: escenografía
- 1 hr: video y sonido, si es necesario
- hasta 2 hrs: luces, si es necesario



Ficha técnica

50 minutos

2 personas en escena

página 1 de 3

actualizada:
3 nov. 2022

Manager: Victoria Heredero

Tel: +34 658 955 471

victoriasickness@gmail.com

www.instagram.com/cia.victoriasickness

www.victoriasickness.com

Música en directo. Humo, vídeo y sonidos lanzados desde escena.

El espectáculo requiere el siguiente equipo que de una manera óptima estaría instalado en el espacio.

Ver plano del escenario (página 2).

Sonido

- **Técnico de sonido** para música en vivo durante las pruebas de sonido y el espectáculo (aprox. 3 hrs)
- **2 monitores** fuera del escenario enfocado hacia el escenario
- **2 altavoces PA** para el público a ambos lados del escenario (con cables canon hasta la mesa de mezcla)
- **Toma de corriente** en el escenario a la derecha
- **Cables canon** largos al centro del escenario
- La cia. trae: PC con tarjeta de sonido, micros (lista abajo) y soportes, pedalera de efectos, trompeta, sintetizador y boombox y puede traer:
- **Mesa de mezcla** con 5 entradas
- Canales de sonido:
 - 1 PC-L** (escenario centro)
 - 2 PC-R** (escenario centro)
 - 3 Micro voz inalám. con pedalera de efectos** (escenario centro)
 - 4 Móvil con receptor inalámbrico** (escenario centro o al lado)
 - 5 Micro cardioide suelo** (escenario frente - solo en escenarios grandes al aire libre)

Vídeo & Humo

- La cia. dispone de una sistema de HDMI inalámbrico y puede traer si es necesario:
- **Pantalla de proyección 3m x 5m** colgado al fondo
- **Proyector de vídeo** colgado al frente
- La cia. trae: videocámara con cables, maquina de humo DMX con sistema inalámbrico y alargos de corriente.

Luces

- La cia. puede adaptar las luces a lo que está disponible. Ver los planos (páginas 2-3).

Camerino

- Un espacio con espejos para maquillarse.
- Parking para un coche. Mandar las ubicaciones de descargar y parking al técnico (abajo) por favor.
- Si es más de 2 horas de Barcelona en coche dietas y alojamiento para 2 o 3 personas (en caso de viajar con técnico de luces).

Para cualquier duda, contacta al técnico:

tyle fernández (elle) Tel.: 644389757 bicialta@gmail.com

Plano de luces y escenario

La cia. dispone de un guión de luces de cada escena para que una persona pueda controlarlas en directo. También puede venir una técnica de luces de la cia. o programar las luces para que vayan automáticamente.

Óptimo (teatros y escenarios grandes)

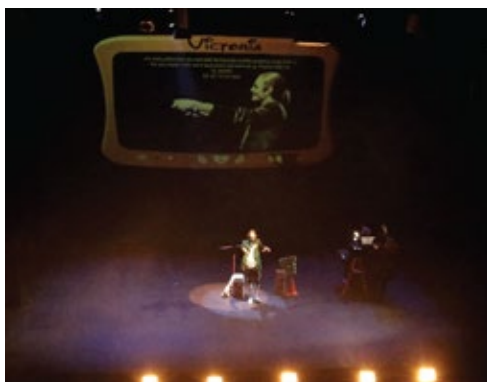
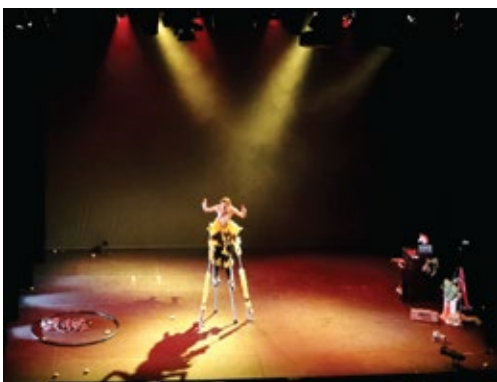
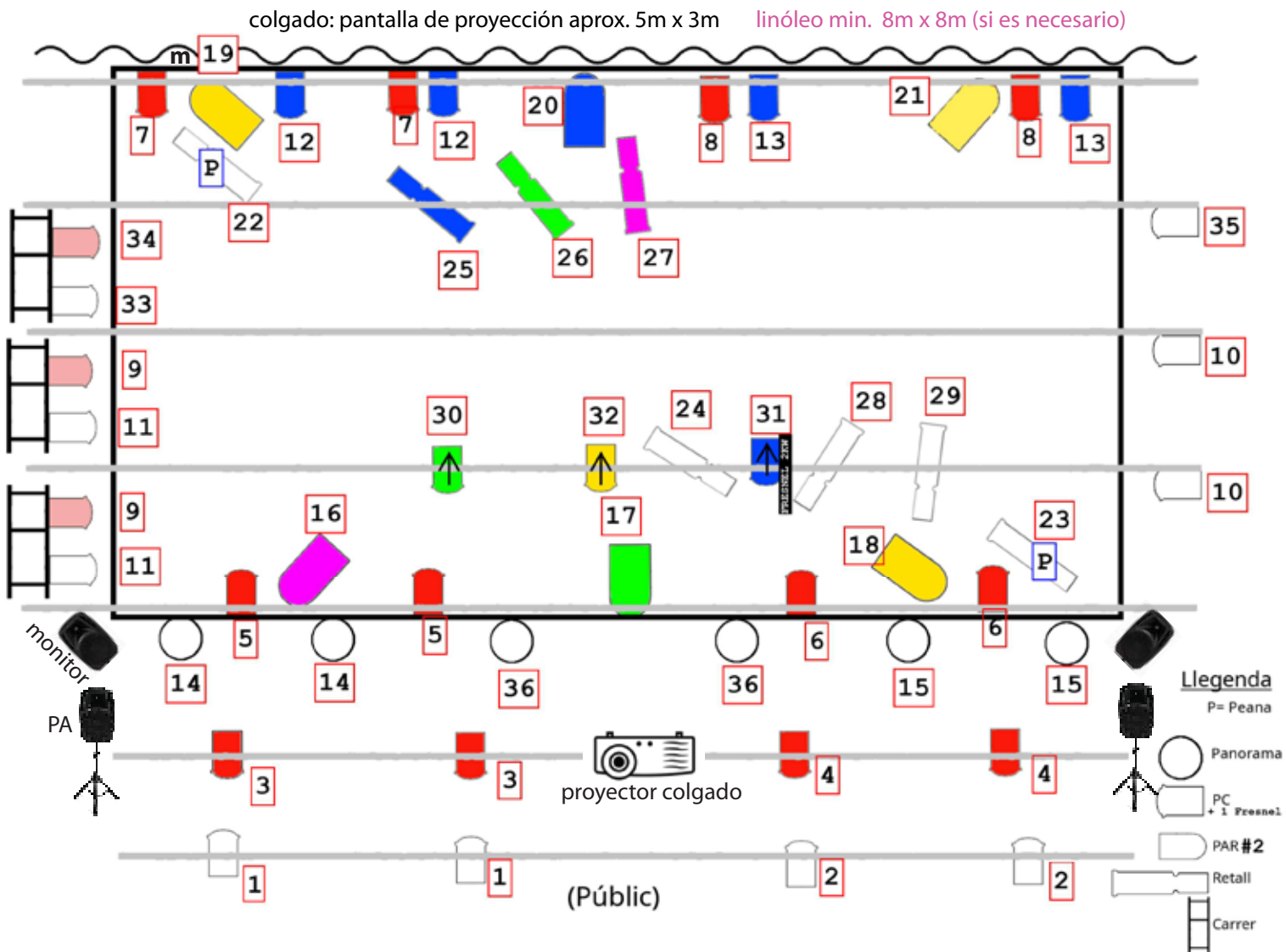
El lugar tiene montado focos, altavoces, proyector y pantalla.

Opción de luces halógenas - ver plano abajo

- 29 PC 1kW. completos
- 6 PAR 64 (lámpara #2)
- 8 Recortes 1kW.
- 4 Panoramas 1kW.
- 3 calles
- 2 peanas
- 35 canales de dimmer de 2 kW.

Opción con luces LED - pregunta por el plano

- 10 PC 1kW. completos
- 16 PAR LED
- 6 PAR 64 (lámpara #2)
- 8 Recortes 1kW.
- 4 Panoramas 1kW.
- 3 calles
- 2 peanas
- 21 canales de dimmer de 2 kW. para halógenos
- Canales suficientes para 8 grupos de 2 LED



Plano de luces y escenario (cont.)

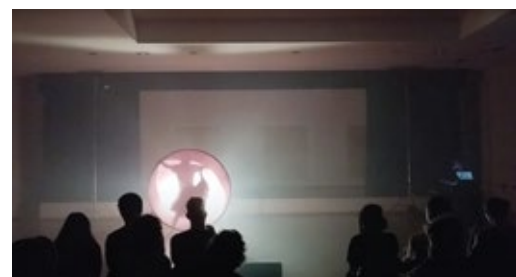
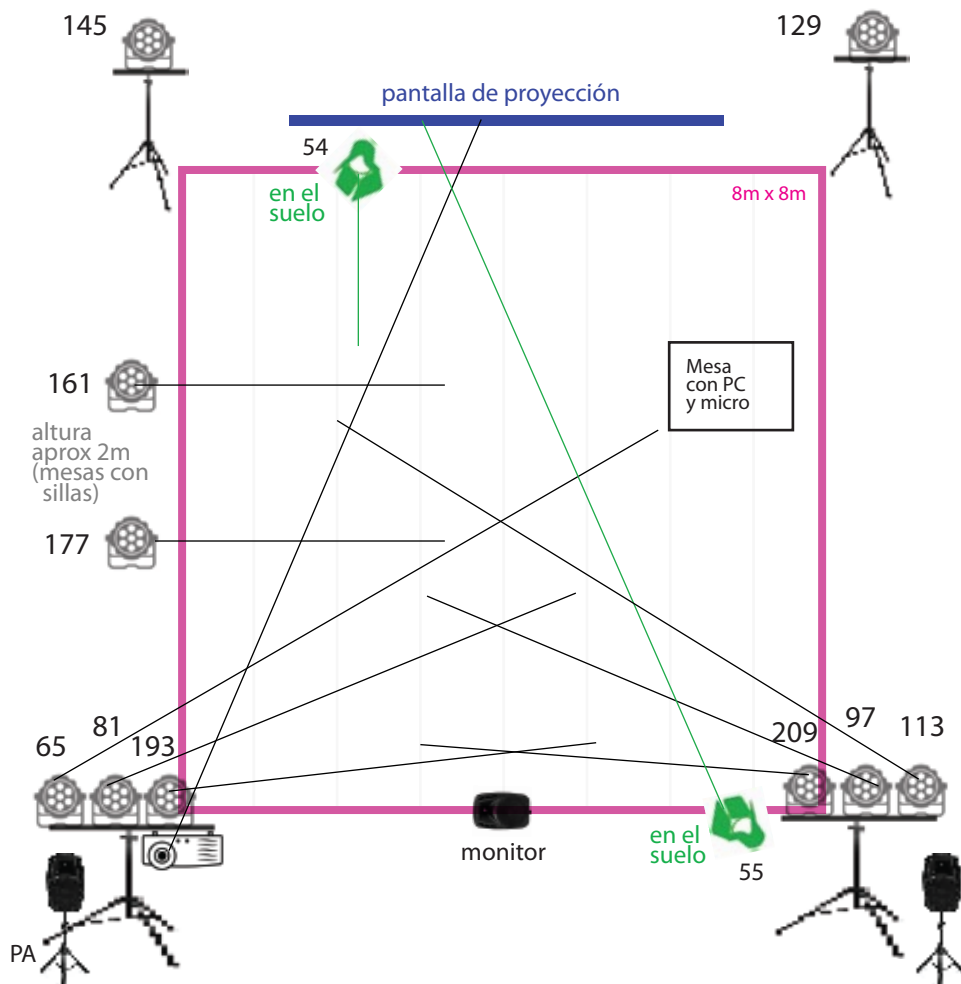
Intermedio - el mínimo de luces (salas y escenarios pequeños)

El lugar monta focos, altavoces, proyector y pantalla.

Ver plano para:

10 PAR LED zoom 9ch (tipo Martin Rush)

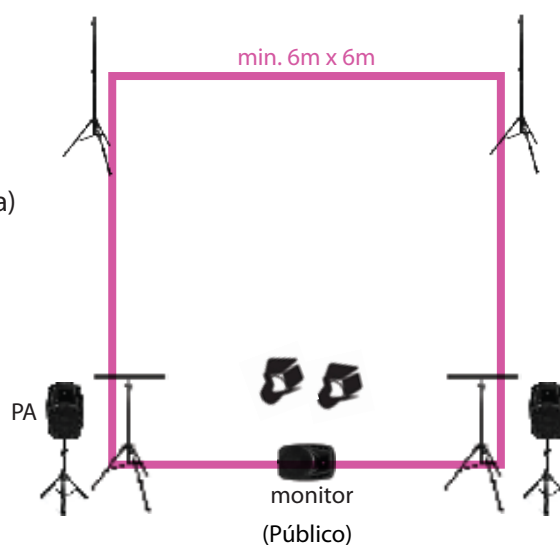
2 PC o LED enfocables (tipo fresnel)



Mínimo (pequeños escenarios dentro y al aire libre)

El lugar monta (ver plano):

- linoleo min. 6m x 6m (si es necesario)
- altavoces y 1 monitor
- 2 soportes para la pantalla (borde superior a 3m altura)
- 2 soportes para luces y proyector (al frente, aprox. 2m altura)
- dimmer con min. 4 canales
- min. 2 focos



La cia. puede traer de todos modos:

- proyector con sistema para colgarlo
- pantalla 5m x 3m con cuerdas
- 1 foco LED DMX
- 6 focos PC (necesitan dimmer)
- dimmer con 4 canales, max. 2000W
- DMX sistema inalámbrico