

THE POSTMAN

Documentació Tècnica

1. Horaris

Muntatge: 4 hores abans de la funció (depenent de la sala)

Funció: 50minuts

Desmuntatge: 1.30 hores (depenent de la sala)

2. Espai

Dimensions mínimes de l'espai de:

- Alçada 4m
- Amplada 6m
- Fons 5m
- L'escenografia en uns tubs de PVC que s'instal·len a prop del teló de fons simulant unes xemeneies. Es necessari instal·lar uns fanalets penjats d'una barra o similar. El pes d'aquests fanalets és menor de 2kg. La companyia porta el material necessari per poder penjar-ho.
- Cal tenir en compte que durant la funció es faran servir màquines de fum i bombolles, per tant, s'haurà de preveure la gestió de l'alarma d'incendis.
- El control de llums i so ha d'estar situat al fons de platea o a un lloc centrat respecte a l'escenari. Ha de tenir visió i escolta directa de l'escenari. Aquest espai comptarà amb les taules necessàries per instal·lar els diferents controls necessaris per a l'espectacle.
- Cal disposar d'una zona de canvi i recollida a la part posterior o lateral de l'escenari.

3. Equipament de llum i so

S'adjunta plànol d'il·luminació amb les mesures i les ubicacions per comprovar el que s'ha dit en aquest apartat al final.

Tots els projectors i la resta de material han d'estar complets, en perfecte estat i han de tenir tots els accessoris i elements de seguretat (Grapes normalitzades, sliga de seguretat, pales, portafiltres...)

Calen 3 barres electrificades sobre l'escenari i una altra més a platea.

També cal poder il·luminar el públic amb llum regulada per a moments d'interacció. Calen 2 línies regulades a peu d'escenari i 2 directes. La llum de Sala ha de poder ser regulada des del control de llums.

Preguem que a l'arribada de la companyia estigui fet un premuntatge d'il·luminació. L'espai d'acollida ha de disposar de:

- 19 PC de 1Kw
- 3 PAR 64 amb làmpada CP61 (núm.2)
- 5 Retalls de 1Kw 25°-50° aprox
- 2 Panorames asimètrics/simètrics de 1Kw
- 5 Peanes de terra
- Taula de control
- 25 canals de Dimmer de 2.5 Kw
- 25 línies mortes
- 1 Cable DMX per connectar la màquina de fum i bombolles al sistema DMX 512

És necessari un sistema de so per al públic i un sistema de monitors per a escenari, ja que es llancen efectes i músiques durant l'espectacle.

Aquests efectes són llançats des d'un ordinador que aporta la companyia. L'espai d'acollida ha de disposar de:

- PA per al públic
- Monitors per a escenari
- Taula de So

Durant l'espectacle es fan servir màquines de fum, boira i bombolles. Cal controlar les màquines de fum des de la taula d'il·luminació mitjançant el protocol DMX 512.

4. Personal

Personal de la companyia:

- 1 actor
- 1 tècnic de llum i so
- Cal camerino per a dues persones amb clau per guardar coses durant l'estada de la companyia. El camerino haurà de disposar de mirall, aigua i penjadors per al vestidor.
- El teatre haurà de proporcionar el personal necessari per moure'n la maquinària. (tècnic d'il·luminació, maquinista, ...).

CONTACTE: Es prega que es posin en contacte amb nosaltres, per aclarir qualsevol dubte sobre aquesta fitxa tècnica.

Ruben Ruiz

Tècnic de la companyia

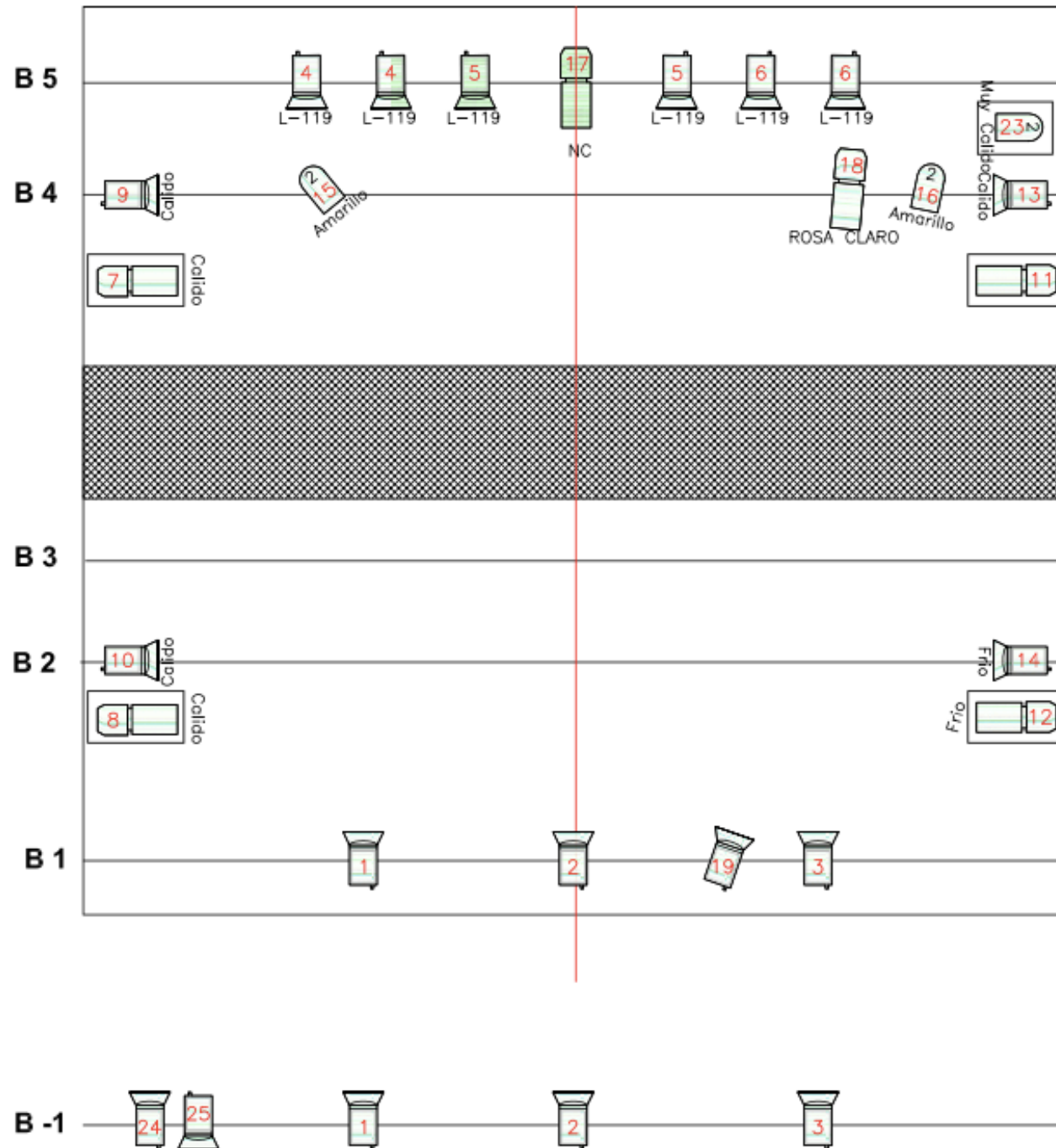
680 40 72 87





ruben.larrys@gmail.com

Núria Campos

Producció

info@txemamunoz.com



-  19 PC 1Kw
-  3 PAR n° 2 1Kw
-  5 Recorte 1Kw
-  3 Farolillos Canales 20,21,22

25 Canales de Dimmer

THE POSTMAN