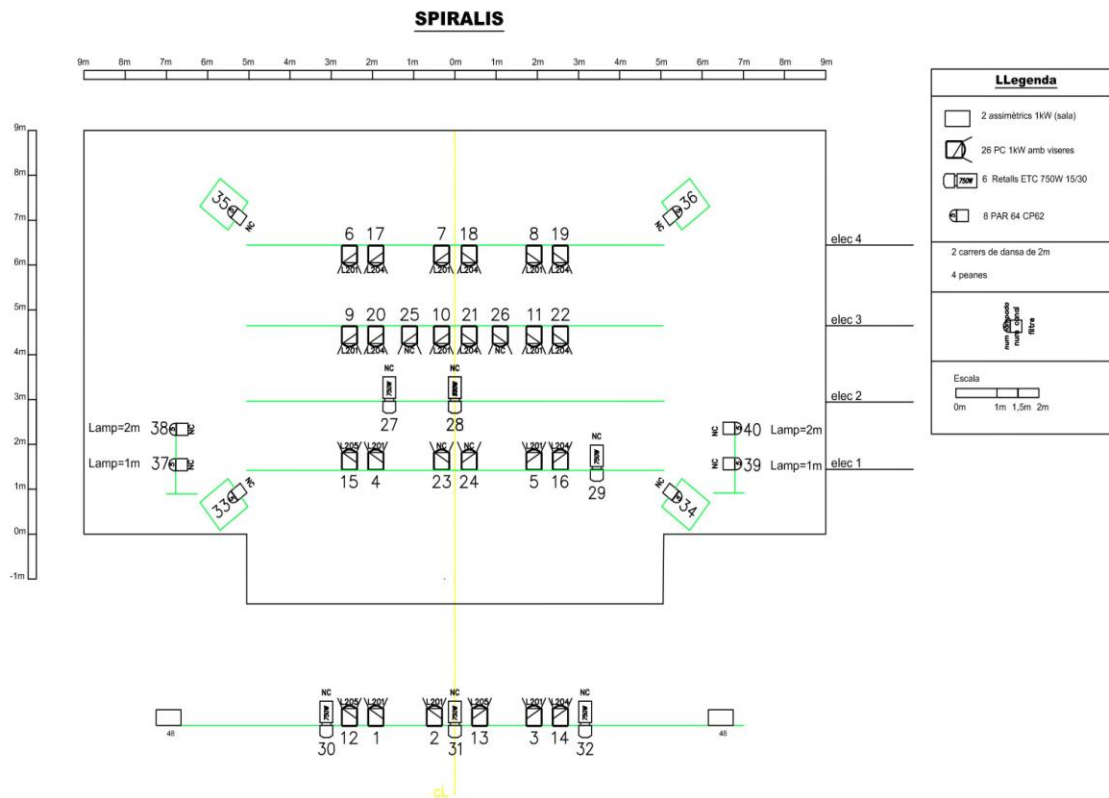


# FITXA TÈCNICA de l'espectacle "SPIRALIS"

## LLUMS:

-Dos maquinas de fum



## MATERIAL DE SO:

- P.A. – Equip de so amb potència sufficient per cobrir tot l'espai uniforme
- 2 monitors escenari
- 1 Taula de So digital min. 16canals/4aux. (Yamaha 01V96)
- 1 minijack per connectar un ordinador ( 2ch.)
- 1 equalitzador ST per la P.A.
- Cablejat de senyal, corrent i carga, infraestructurs sufficient per muntar tot l'equip a l'escenari.
- el control so i llums junts, i frontal de

l'escenari.

### **EQUIPAMENT ESPAI ESCÈNIC I MAQUINARIA:**

- Escenari de 8m.boca x 8m. De fondo per 7m. d'alçada.
- Càmara negra (teló de fons,cametes i bambalines)
- Camerinos amb dutxa amb aigua calenta

### **ANOTACIONS DE LA CIA. :**

- Aquest plànol i fitxa técnica poden estar subjectes a modificacions i a adaptacions depenen de l'espai i les condicions de l'equipament de l'espai,sempre que s'avisí abans amb temps a la cia.

- Contacte cia. : Boris Ribas (671 08 70 31)