

B R E A C H

CIA. SOM NOISE

TÉCNICA

FICHA

Interpretación

Thaïs Julià
Mati Muñoz

Dirección y dramaturgia

Vivian Friedrich

Diseño de Iluminación

Gabriela Bianchi

Espacio escénico

Yaiza Ares

SI NO PUEDE RESPONDER A LOS REQUERIMIENTOS DE ESTA FICHA TÉCNICA, PÓNGASE EN CONTACTO CON NOSOTRAS A LA BREVEDAD PARA ENVIAR UNA ADAPTACIÓN.

COMPAÑÍA

3 personas en gira (Dos intérpretes, unx técnicx de iluminación).

SALA Y ESPACIO ESCÉNICO

DIMENSIONES

Ancho muro a muro
Profundidad
Altura barras

MÍNIMO

7m
8m
6,5m

IDEAL

14m
13m
8m

CONFIGURACIÓN

La disposición del público para este espectáculo es frontal.

- Público idealmente al mismo nivel de escenario.

CÁMARA NEGRA

Dependiendo de la sala, el montaje puede requerir cámara negra alemana, idealmente se utiliza el espacio a vista (espacio desnudo).

RIGGING

1 Punto de suspensión aérea con límite de carga de trabajo (WLL) de 750kg/daN. Altura mínima 6,5m / ideal 8m.

LINÓLEO (Aportado por el teatro)

Linóleo negro mate de 10m x 10m sobre suelo negro (linóleo negro, madera, o tarima rosco).

*Adaptación a mínimos: Linóleo 6m x 7m.

ESCENOGRAFÍA

La escenografía consta de una batería en escena, una cuerda acrobática, y dos recipientes de vidrio que contienen líquidos (agua/maicena).

MATERIAL APORTADO POR EL TEATRO

- Linóleo negro mate.
- (En caso de trasladar el material vía aérea). Colchón adecuado para aéreos. Medidas mínimas 0,4 x 1,60 x 1,95m.

MATERIAL APORTADO POR LA COMPAÑÍA

- Colchón adecuado para aéreos. Medidas 0,4 x 1,60 x 1,95m.
- Batería
- Cuerda
- Recipientes de vidrio

OTROS REQUERIMIENTOS

LIMPIEZA ENTRE FUNCIONES

Durante el espectáculo se utiliza maicena mezclada con agua en un recipiente. Las salpicaduras al suelo se limpian fácilmente con una escoba ya que el material queda transformado en polvo.

Entre funciones se necesitará de personal de limpieza o, en su defecto utensilios de limpieza.

EQUIPO TÉCNICO

1 técnicox de la compañía.

2 técnicoxs del teatro (sonido e iluminación).

CARGA Y DESCARGA

Se requiere acceso directo desde el exterior al escenario o, en su defecto, acceso que no implique escaleras o cambios de nivel.

CAMERINO

Uno para dos intérpretes.

FALCA

El espectáculo comienza con la entrada de público, por lo que las falcas interrumpen el comienzo de la obra, se ruega suspender la falca.

TIEMPO DE ENTRADA PÚBLICO

El espectáculo comienza con la entrada de público, en la que los artistas se encuentran en escena, se ruega extender la entrada de público como máximo 15 minutos.

SONIDO

SISTEMA P.A

- 2 PA de 12"

MONITORES

- 2 Monitores

MICROFONÍA

- 2 micrófonos para platos de batería.

ENTRADAS MESA

- 1 Entrada estéreo para conectar ordenador.

- 2 Entrada XLR/Canon para micrófono.

SALIDAS MESA

- 1 P.A L

- 1 P.A R

- 2 Monitores

ILUMINACIÓN

Se utilizará el material propio de la sala.

ESTRUCTURAS

- 9 calles de danza
(6: 50cm y 130cm)
(3: 110cm, 170cm y 230cm)
- 3 peanas

PROYECTORES

- 33 PC 1kW
- 2 RECORTE ZOOM 25°/50°
- 1 RECORTE ZOOM 11°/30°
- 13 PAR 64 CP62 (5)
- 2 PAR 64 CP60 (1)
- 1 ASIMÉTRICO

ACCESORIOS

Cada proyector debe contar con todos sus accesorios:
Eslingas de seguridad, viseras, porta filtro, garras.

CONTROL Y REGULACIÓN

DIMMERS: 51 X 2kW
CIRCUITOS DIRECTOS 230V: 1

*Luz de público regulable.

BARRAS

Las barras descritas en el plano deben estar electrificadas o con posibilidad de hacerlo. Mínimo 6 líneas por barra.

SI NO PUEDE RESPONDER A LOS REQUERIMIENTOS DE ESTA FICHA TÉCNICA, PÓNGASE EN CONTACTO CON NOSOTRAS A LA BREVEDAD PARA ENVIAR UNA ADAPTACIÓN.

P L A N N I N G

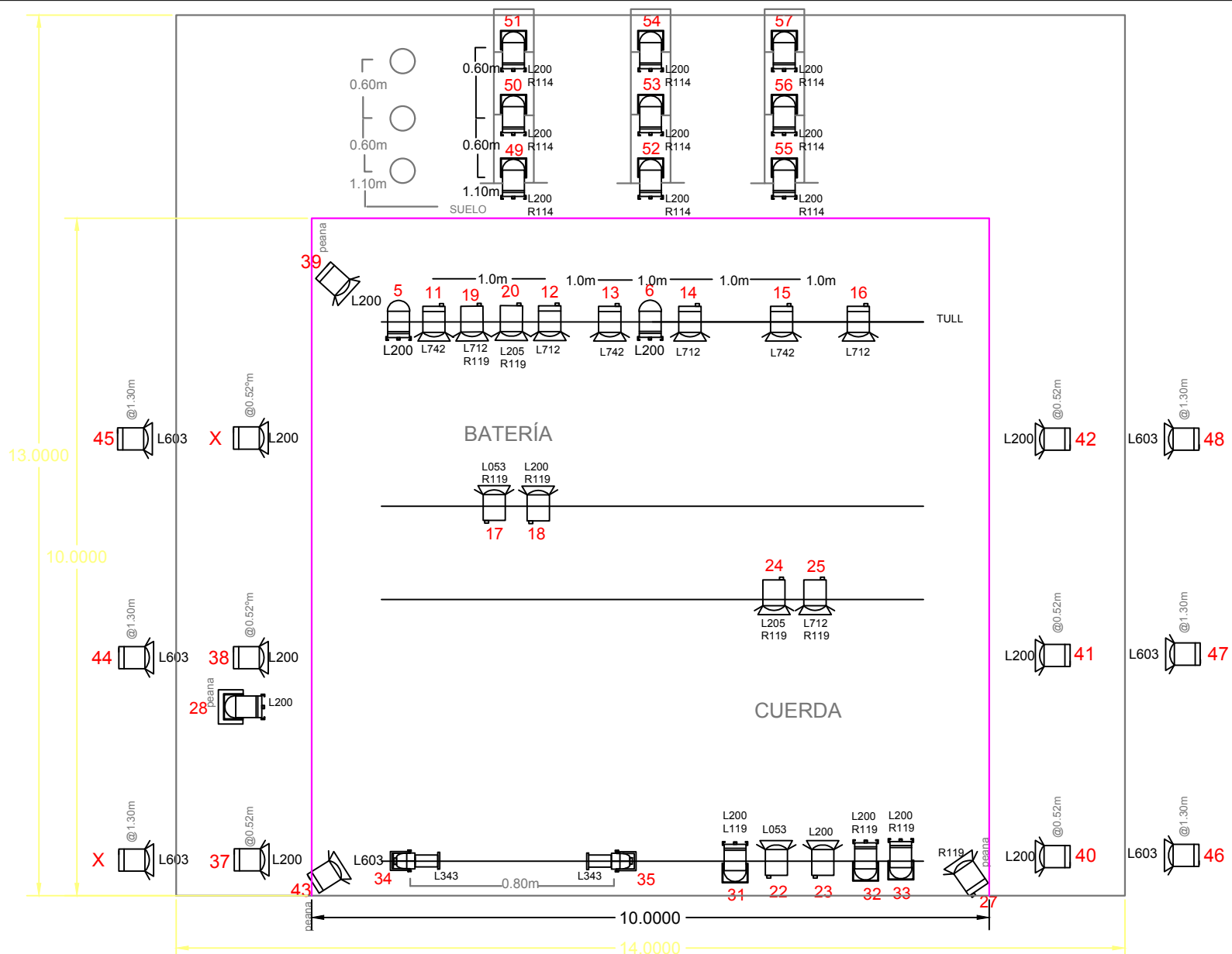
30min	Descarga de la escenografía y material
5h	Montaje: Linóleo, Iluminación, batería, sonido, cuerda.
2h	Enfoques
1h	Retoques de memorias, equalización y volúmenes.
1.00 h	Función
1.30 h	Desmontaje

COORDINACION TÉCNICA

Gabriela Bianchi Flores

+34 631 697 993

Gabriela.isidora.b@gmail.com



PLANO PLANTA
 L'ESCORXADOR - LLEIDA
 BREACH
 SOM NOISE
 DISEÑO DE ILIUMINACIÓN
 GABRIELA BIANCHI
 +34631697993

- LEGENDE
- 2 RECORTE 24° 40°
 - 1 RECORTE 11° 30°
 - 33 PC 1kW
 - 13 PAR 64 CP62 (5)
 - 2 PAR 64 CP60 (1)

